

ПРИЛОЖЕНИЕ 3

Блок 3. Качество результативности деятельности ДОО

3.1. ТЕХНОЛОГИЧЕСКАЯ КАРТА ОЦЕНКИ РЕЗУЛЬТАТИВНОСТИ ОБРАЗОВАТЕЛЬНОЙ ДЕЯТЕЛЬНОСТИ ДОО

Для выставления баллов предлагается методика расчета по каждому конкретному показателю

№	Показатели / индикаторы	Баллы (от 0 до 2)	Результаты самообследования	Баллы эксперта	Методика расчёта
I. Показатели, характеризующие участие воспитанников в конкурсах и фестивалях (в том числе во всероссийских и международных), выставках, физкультурных мероприятиях, спортивных мероприятиях и других массовых мероприятиях					
1.1	Доля воспитанников ДОО, участвующих в олимпиадах, конкурсах, мероприятиях регионального уровня				Численность воспитанников ДОО, участвующих в олимпиадах, конкурсах, мероприятиях регионального уровня в учебном году / общая численность воспитанников ДОО x 100 %
	0-10 %	0			
	11-25 %	1	1		
	26-40 %	2			
1.2	Наличие победителей в олимпиадах, конкурсах, мероприятиях регионального уровня в общей численности участников				Сумма всех призовых мест (1-3 места) воспитанников-победителей в олимпиадах, конкурсах, мероприятиях регионального уровня
	0%	0			
	1-50 %	1	1		
	51-100%	2			
1.3	Участие воспитанников в олимпиадах, конкурсах, мероприятиях Всероссийского и международного уровней				Численность воспитанников ДОО, участвующих в олимпиадах, конкурсах, мероприятиях международного уровня в учебном году / общая численность воспитанников ДОО x 100 %
	0-10 %	0	0		
	11-25 %	1			
	26-40 %	2			
1.4	Наличие победителей в олимпиадах, конкурсах, мероприятиях Всероссийского и международного уровней, в общей численности участников				Сумма всех призовых мест (1-3 места) воспитанников-победителей в олимпиадах, конкурсах, мероприятиях международного уровня
	0%	0	0		
	1-50 %	1			
	51-100%	2			
Максимальное количество баллов по показателю		8	2		
II. Показатели, характеризующие участие педагогов в конкурсах и фестивалях (в том числе во всероссийских и международных), выставках, конференциях, семинарах					
2.1	Наличие педагогов-призеров профессиональных конкурсов муниципального уровня				По результатам участия в конкурсе: призовое место – 2 балла, участие – 1 балл
	Нет участников	0			
	Участие	1	1		
	Призовое место	1			

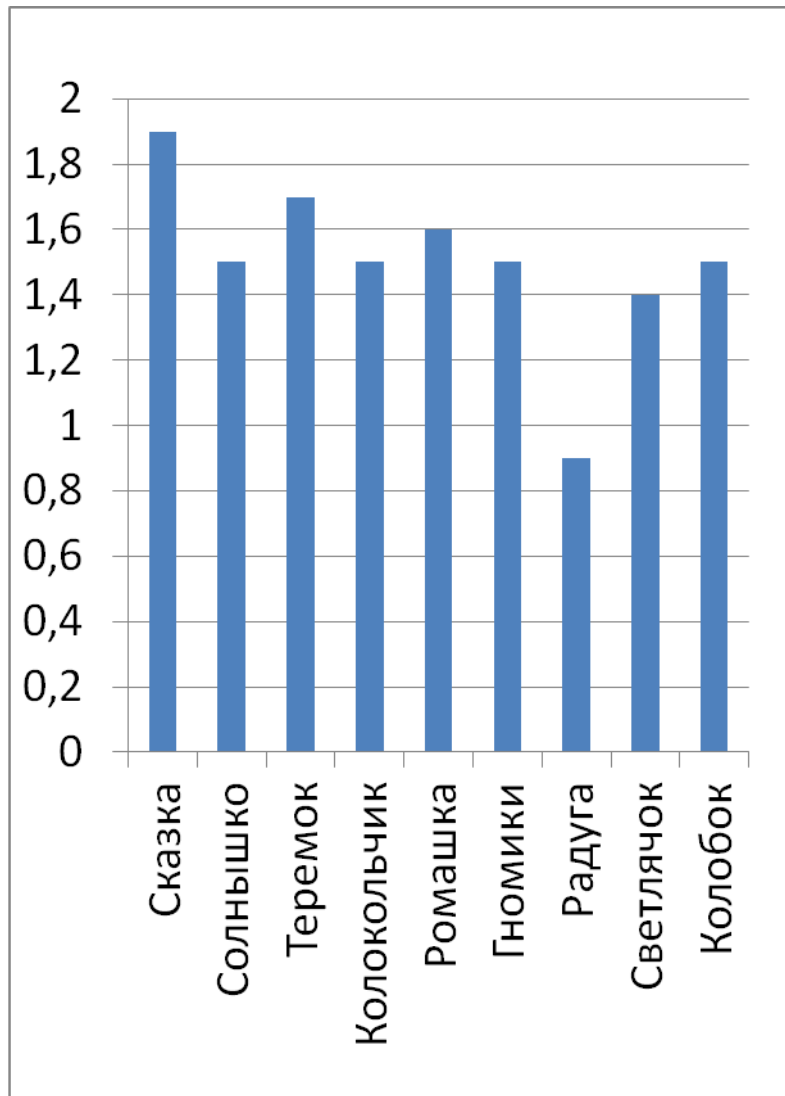
2.2	Наличие педагогов-призеров профессиональных конкурсов регионального уровня				
	Нет участников	0	0		
	Участие	1			
	Призовое место	1			
2.3	Наличие педагогов-призеров профессиональных конкурсов всероссийского уровня				
	Нет участников	0	0		
	Участие	1			
	Призовое место	1			
2.4	Наличие педагогов-призеров творческих конкурсов, фестивалей, выставок муниципального уровня				
	Нет участников	0	0		
	Участие	1			
	Призовое место	1			
2.5	Наличие педагогов-призеров творческих конкурсов, фестивалей, выставок регионального уровня				
	Нет участников	0	0		
	Участие	1			
	Призовое место	1			
2.6	Наличие педагогов-призеров творческих конкурсов, фестивалей, выставок всероссийского уровня				
	Нет участников	0	0		
	Участие	1			
	Призовое место	1			
Максимальное количество баллов по показателю		12	1		
III. Показатели, характеризующие обеспечение педагогического наблюдения за развитием ребенка					
3.1	Доля педагогов, осуществляющих педагогическое наблюдение				Да / нет
	0-30 %	0			
	31-60 %	1			
	61-100 %	2	2		
3.2	Доля воспитанников, на которых заполнены карты развития				Да / нет
	0-30 %	0			
	31-60 %	1			
	61-100 %	2	2		
Максимальное количество баллов по показателю		4	4		
IV. Показатели, характеризующие укрепление и сохранение здоровья воспитанников					
4.1	Доля посещаемости воспитанниками ДОО (в среднем за год)				Количество дней посещений ДОО детьми / количество рабочих дней в календарном году x 100%
	0-60%	0	0		
	61-70%	1			
	71-80%	2			
4.2	Средний показатель пропущенных по болезни дней при посещении ДОО, на одного воспитанника одним ребёнком				Количество дней, пропущенных по болезни воспитанниками ДОО за календарный год / количество воспитанников ДОО
	Более 20 дней	0			

		20 дней	1			
		До 20 дней	2	2		
4.3	Количество случаев травматизма воспитанников в образовательном процессе, включая ДТП с детьми, произошедшие по их вине, с потерей трудоспособности в течении 1 дня и более					Сумма всех случаев травматизма воспитанников в образовательном процессе
		Более 1 случая	0			
		1 случай	1			
		Отсутствие случаев	2	2		
4.4	Тенденция повышения количества детей 1, 2 групп здоровья по сравнению с предыдущим периодом					Численность воспитанников с 1 и 2 группой здоровья / общая численность воспитанников ДОО x 100%
		Увеличение менее 5 %	0	0		
		Увеличение на 5 %	1			
		Увеличение более 5 %	2			
4.5	Доля воспитанников, охваченных инклюзивным образованием					Численность воспитанников с особыми образовательными потребностями, охваченных инклюзивным образованием / общая численность воспитанников с особыми образовательными потребностями x 100%
		0-30%	0	0		
		31-60%	1			
		61-100%	2			
Максимальное количество баллов по показателю			10	10		
V. Показатели, характеризующие результаты педагогической диагностики						
5.1	Увеличение доли детей высоких показателей педагогической диагностики освоения детьми ООП по сравнению с предыдущим периодом					Численность воспитанников с высокими показателями освоения ООП ДО / от общей численности воспитанников ДОО x 100 %
		Отрицательная динамика	0			
		Без изменений	1	1		
		Положительная динамика	2			
5.2	Привлечение родителей к проведению диагностики					Да / нет
		Не привлекались	0	0		
		Приняли участие 1-50 %	1			
		Приняли участие 51-100 %	2			
Максимальное количество баллов по показателю			4	1		
VI. Показатели, характеризующие психологическую готовность к обучению в школе						
6.1	Наличие высоких показателей готовности к школе					Численность выпускников с высокими показателями освоения ООП ДО / от общей численности выпускников ДОО x 100 %
		0-70%	0			
		71-80%	1			
		81-90%	2	2		
Максимальное количество баллов по показателю			2	2		
VII. Показатели, характеризующие процесс социализации воспитанников						
7.1	Наличие высоких показателей адаптации в ДОО					Численность воспитанников с лёгкой степенью адаптации к ДОО / от общей численности зачисленных воспитанников в ДОО x 100 %
		0-40%	0			
		41-50%	1			
		51-60%	2	2		
7.2	Результативность адаптации детей с ОВЗ к обучению в ДОО					Численность воспитанников с ОВЗ с лёгкой

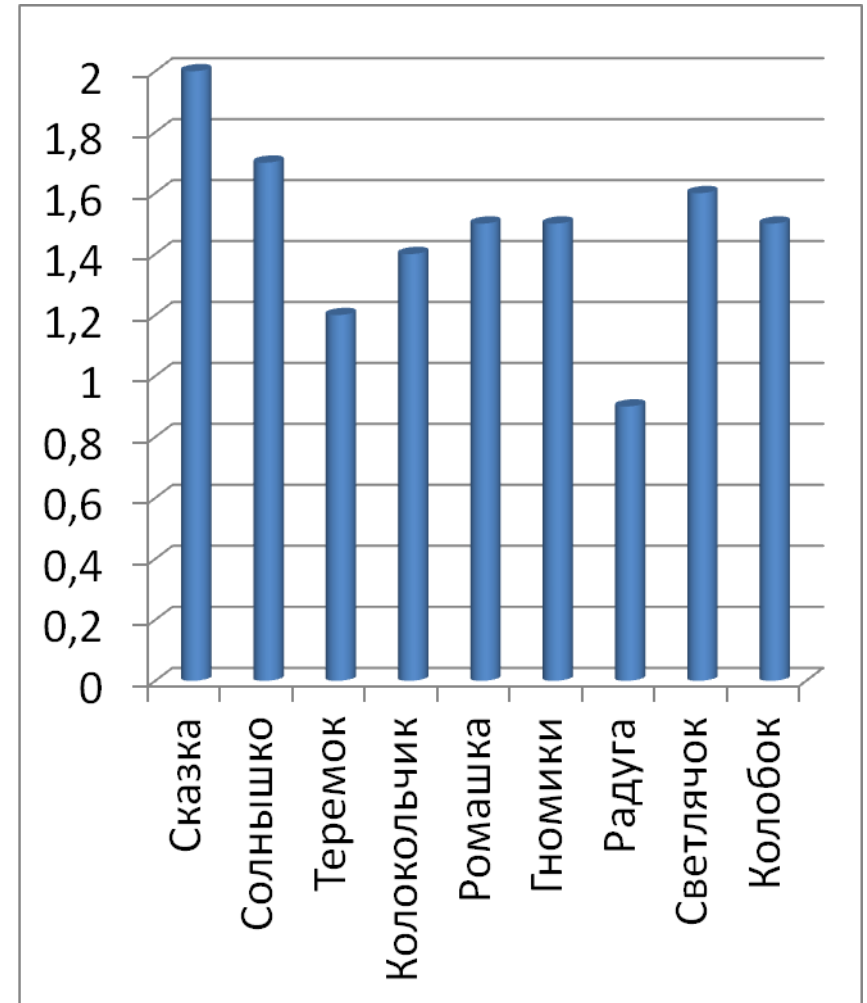
		0-80%	0			степенью адаптации к ДОО / от общей численности зачисленных воспитанников с ОВЗ в ДОО x 100 %
		81-90%	1			
		91-100%	2	2		
Максимальное количество баллов по показателю			4	4		
VIII. Показатели, характеризующие удовлетворенность родителей						
8.1	Доля получателей образовательных услуг, удовлетворенных компетентностью работников ОО, от общего числа опрошенных получателей образовательных услуг					Доля получателей образовательных услуг, удовлетворенных компетентностью работников ОО / от общего числа опрошенных получателей образовательных услуг x 100 %
		0-70%	0			
		71-80%	1			
		81-100%	2	2		
8.2	Доля получателей образовательных услуг, положительно оценивающих доброжелательность и вежливость работников ОО от общего числа опрошенных получателей образовательных услуг					Доля получателей образовательных услуг, положительно оценивающих доброжелательность и вежливость работников ОО / от общего числа опрошенных получателей образовательных услуг x 100 %
		0-70%	0			
		71-80%	1			
		81-100%	2	2		
8.3	Доля получателей образовательных услуг, удовлетворенных материально-техническим обеспечением организации, от общего числа опрошенных получателей образовательных услуг					Доля получателей образовательных услуг, удовлетворенных материально-техническим обеспечением организации / от общего числа опрошенных получателей образовательных услуг x 100 %
		0-70%	0	0		
		71-80%	1			
		81-100%	2			
8.4	Доля получателей образовательных услуг, удовлетворенных качеством предоставляемых образовательных услуг, от общего числа опрошенных получателей образовательных услуг					Доля получателей образовательных услуг, удовлетворенных качеством предоставляемых образовательных услуг / от общего числа опрошенных получателей образовательных услуг x 100 %
		0-70%	0			
		71-80%	1			
		81-100%	2	2		
8.5	Доля получателей образовательных услуг, которые готовы рекомендовать ОО родственникам и знакомым, от общего числа опрошенных получателей образовательных услуг					Доля получателей образовательных услуг, которые готовы рекомендовать ОО родственникам и знакомым / от общего числа опрошенных получателей образовательных услуг x 100 %
		0-70%	0			
		71-80%	1	1		
		81-100%	2			
Максимальное количество баллов по показателю			10	7		
IX. Показатели, характеризующие инновационную деятельность						
9.1	Доля педагогов, участвующих в инновационных проектах за отчетный год (федеральных, региональных, муниципальных программах, инновационных площадках, ресурсных центрах и т.д.)					Доля педагогов, участвующих в инновационных проектах за отчетный год (федеральных, региональных, муниципальных программах, инновационных площадках, ресурсных
		0%	0			
		1-50%	1	1		

	51-100%	2			центрах и т.д.) / от общей численности педагогических работников x 100 %
9.2	Распространение инновационных технологий и предъявление передового опыта				Да / нет
	Отсутствует	0	0		
	Периодически	1			
	Систематически	2			
Максимальное количество баллов по показателю		4	1		
Возможное максимальное количество баллов по показателям		48	32		

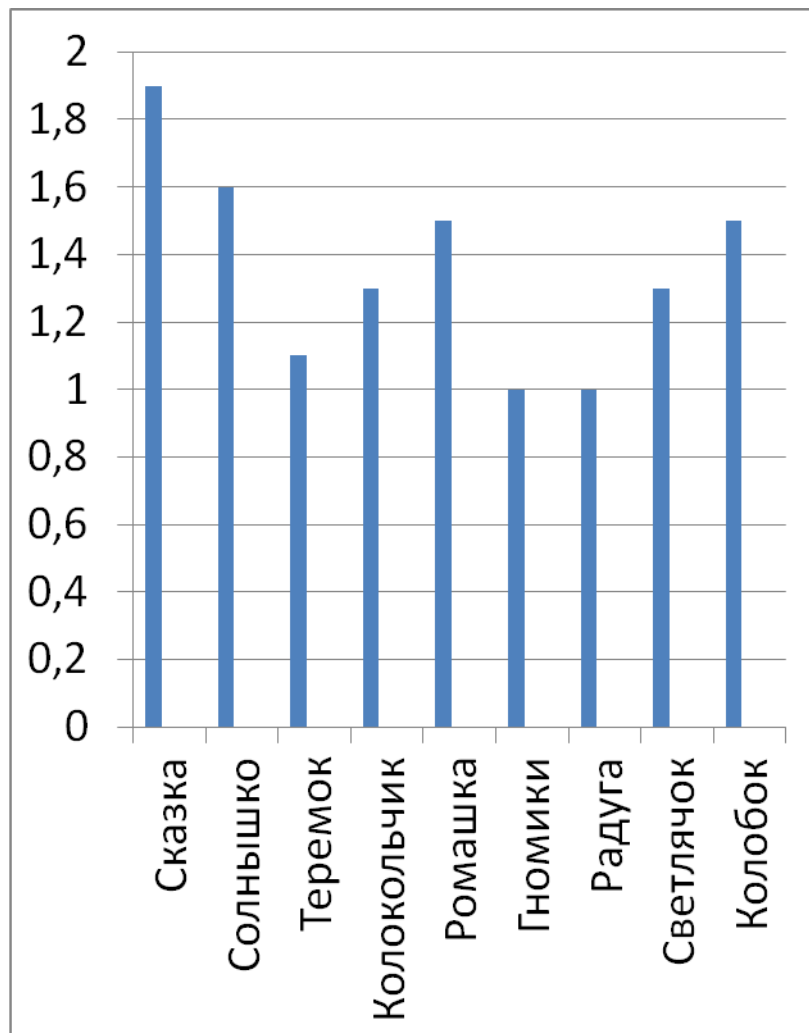
3.5. Карта анализа качества (динамики) освоения детьми содержания ООП ДО, АООП ДО



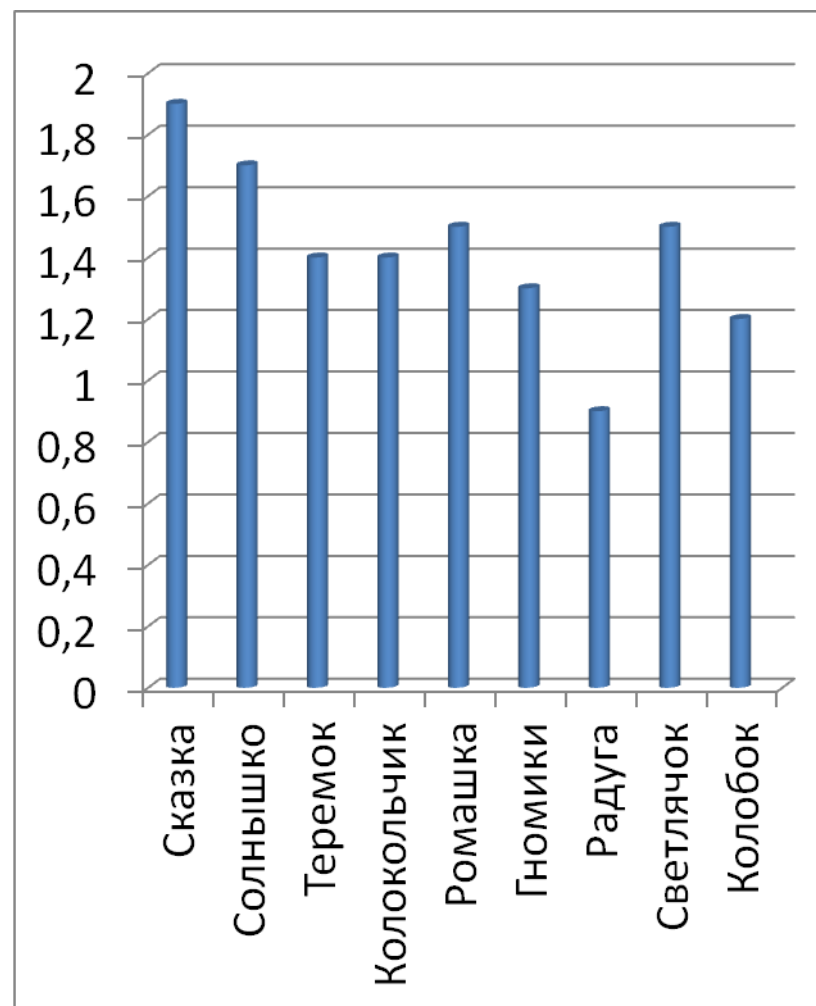
Познавательное развитие



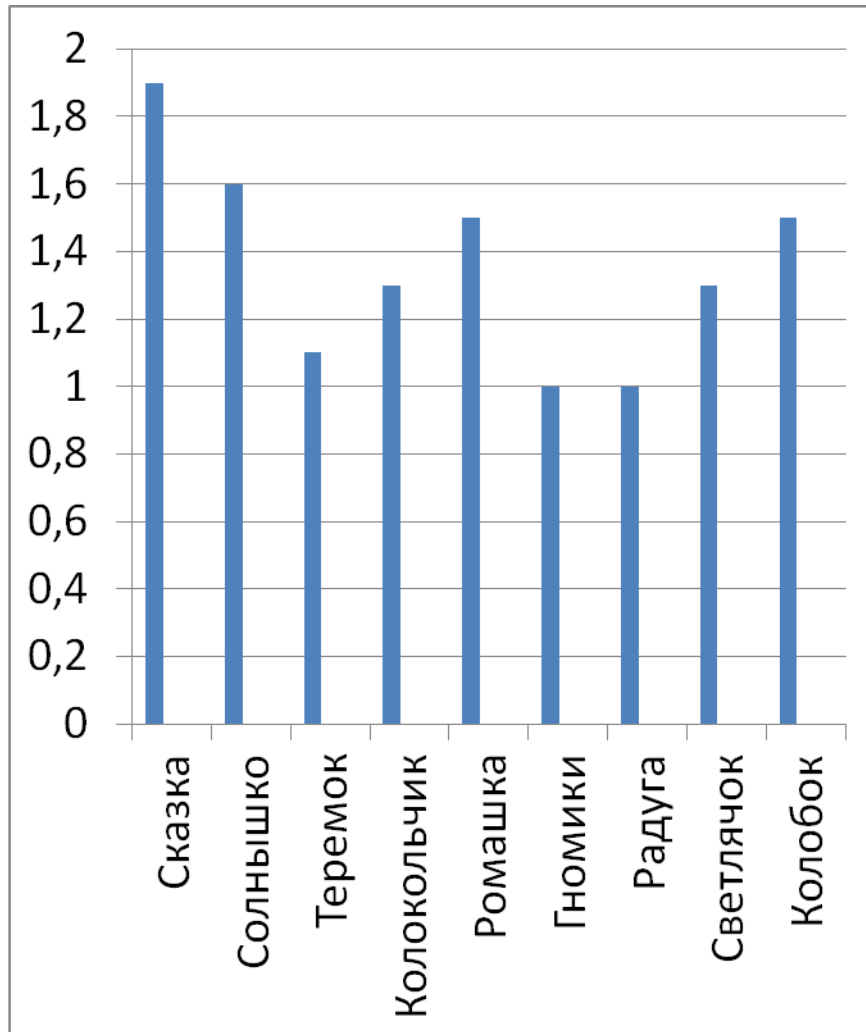
Физическое развитие



Речевое развитие



Социально-коммуникативное развитие



Художественно- эстетическое развитие

РЕЗУЛЬТАТЫ ПЕДАГОГИЧЕСКОЙ ДИАГНОСТИКИ ДОСТИЖЕНИЯ ПЛАНИРУЕМЫХ РЕЗУЛЬТАТОВ
ДЕТЬМИ ДОШКОЛЬНОГО ВОЗРАСТА ГРУППЫ КОМПЕНСИРУЮЩЕЙ НАПРАВЛЕННОСТИ

